



Namen-Check



Adressenbestände automatisch prüfen und korrigieren

In solchen Fällen hilft der MailCom Namen-Check. Das Modul bietet zahlreiche Funktionen zur automatischen Aufbereitung von Namen, Berufsbezeichnungen und Brancheninformationen in schlecht strukturierten Adressenbeständen. Prüfen Sie die Namen von Privatpersonen und Firmen, korrigieren Sie Anreden, Titelangaben, Berufs- und Branchenbezeichnungen mit Hilfe der mitgelieferten MailCom-Referenzdaten.

Pflicht im Marketing: Die korrekte Anrede

„Sehr geehrter Herr Claudia Meyer“ – ein Fehler im Anschriftenfeld eines Briefs ist immer problematisch.

War das Schreiben eigentlich für Frau Dr. Claudia Mayer bestimmt, dürfte das Interesse der Adressatin abrupt erkalten, sofern sie der Brief überhaupt erreicht hat. Denn unvollständig oder falsch geschriebene Namen sind tödlich im Marketing.

Sind Sie sicher, dass die Namen in Ihren Adressenbeständen richtig geschrieben sind? Das manuelle Erfassen von Adressen oder die Übernahme fremder Adressenbestände sind typische Fehlerquellen. Nachteilig ist auch, wenn sämtliche Namensinformationen einer Person oder Firma in einem einzigen Datenfeld gespeichert sind. Eine Adressenselektion nach Geschlecht, Beruf, Branche oder Rechtsform bei Firmen – unverzichtbar in Zeiten des Mikromarketings – ist dann nicht möglich.

Namenskomponenten selektieren und getrennt speichern

In einer gut strukturierten Adress-Datenbank können Sie flexibel auf beliebige Bestandteile einer Adresse zugreifen.

Mit dem Namen-Check von MailCom filtern Sie aus komplexen Datenfeldern die einzelnen Namenskomponenten wie Vor- und Nachnamen, Namenszusätze, Titel, Berufs- und Branchenbezeichnungen, Firmennamen und Rechtsformen heraus.

Die Ergebnisse speichern Sie in definierten Adressdatenfeldern. So erhalten Sie sauber strukturierte Datenbank-Tabellen für differenzierte Abfragen und genaue Zielgruppenbestimmungen. Mit dem MailCom-Namen-Check und mit Hilfe der Referenzdaten können Sie die Schreibweise aller Namensbestandteile prüfen und korrigieren. Durch den Abgleich der Vornamen können Sie gleichzeitig die korrekte geschlechtsspezifische Anrede („Sehr geehrte Frau“, „Sehr geehrter Herr“) festlegen. Fehlerhafte Datensätze lassen sich manuell korrigieren oder in einem Statusfeld zur Nachbearbeitung markieren. Während der manuellen Kontrolle können die Referenzdaten ggf. ergänzt werden, z. B. um einen seltenen, bislang nicht darin enthaltenen Namen, so dass dieser in Zukunft ebenfalls erkannt wird.

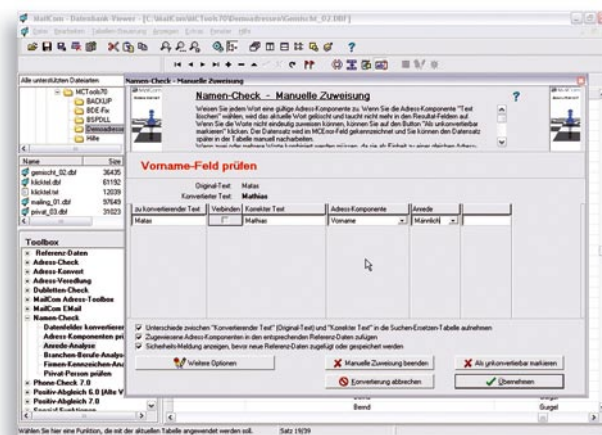
Namen-Check



Funktionsübersicht

Mit dem Modul Namen-Check können Sie

- ✓ die in Ihren Adressenbeständen enthaltenen Namen, Berufsbezeichnungen und Brancheninformationen prüfen und für die gezielte Adressselektion aufbereiten;
- ✓ die Schreibweise und Anrede von Privatpersonen anhand mitgelieferter Referenzdaten automatisch korrigieren;
- ✓ Namensbestandteile wie Vor- und Nachnamen, Namenszusätze, Titel, Berufs- und Branchenbezeichnungen, Firmennamen und Rechtsformen aus gemeinsamen Datenfeldern selektieren und getrennt speichern;
- ✓ unübersichtliche Datenbestände mit komplexen Namensfeldern filtern und in sauber strukturierte Datenbank-Tabellen konvertieren;
- ✓ durch automatische Analyse der Vornamen anhand mitgelieferter Referenzdaten die korrekte geschlechtsspezifische Anrede festlegen;
- ✓ Firmennamen anhand von 50.000 Stichwörtern einer Berufs- und Branchenanalyse unterziehen und mit dem Branchencode des statistischen Bundesamtes anreichern;
- ✓ Datenfelder nach Rechtsformen von Firmen durchsuchen (GmbH, GbR, AG, OHG usw.), die Ergebnisse in definierten Resultatfeldern speichern sowie die MailCom Referenzdaten mit neuen Namen und Bezeichnungen ergänzen.



Vorteile

- ⊕ Der MailCom Namen-Check bietet eine kostengünstige und bequeme Möglichkeit, um Namensfelder in Adress-Datenbeständen automatisiert zu prüfen und zu korrigieren.
- ⊕ Durch korrekte Ansprache Ihrer Kunden und Interessenten erhöhen Sie die Responsequote und verbessern Ihr Image.
- ⊕ Ihre Adressenbestände lassen sich besser selektieren und ermöglichen eine feinere Zielgruppenbestimmung.
- ⊕ Sie profitieren von zusätzlichen Selektionsmöglichkeiten wie der Rechtsform von Firmen.
- ⊕ Sie minimieren Streuverluste bei Direktmarketingaktionen, beispielsweise durch eine branchengenaue Adressenauswahl.

