



Dichter dran per E-Mail und Internet

Die Verwendung von E-Mails gewinnt in der täglichen Kommunikation und im Direktmarketing immer mehr an Bedeutung.

In vielen Branchen, gerade auch bei jugendlichen Zielgruppen, und in vielen Berufsgruppen ist die Kommunikation ohne E-Mail schon nicht mehr vorstellbar. Voraussetzung für erfolgreiche Marketingmaßnahmen sind auch beim elektronischen Postversand fehlerfreie und aktuelle Adressen und die persönliche Ansprache des Empfängers. Da sich E-Mail- und Internetadressen noch häufiger als postalische Anschriften ändern, ist hier der Anteil unbrauchbarer Adressen besonders hoch. Die gängigen E-Mail-Programme verfügen jedoch weder über entsprechende Prüffunktionen noch über die Möglichkeit zur Personalisierung von E-Mails.

MailCom E-Mail löst beide Probleme: Mit diesem Programm-Modul können E-Mail- und Internetadressen auf korrekte Schreibweise und Erreichbarkeit des Empfängers geprüft sowie personalisierte Serien-Mails im Permission Marketing versandt werden. So pflegen Sie per E-Mail, Newsletter & Co. den Kontakt zu Ihren Kunden und Interessenten – kostengünstig, schnell und ohne großen Aufwand.

Das Rundum-Sorglos-Paket für die Online-Kommunikation

- E-Mail-Check prüft Ihre Mail-Adressen auf korrekte Schreibweise und die technische Erreichbarkeit des Adressaten.
- Web-Check untersucht Internet-Adressen auf korrekte Schreibweise und stellt fest, ob die Domain aktuell erreichbar ist.
- Der Permission-Marketing-Assistent schließlich erlaubt den Versand personalisierter E-Mails direkt aus dem Programm.

Neben der Gestaltung von E-Mails als Nur-Text-Nachrichten oder im HTML-Format stehen Ihnen eine Reihe von Optionen für den Serienversand (ähnlich wie in Textverarbeitungsprogrammen) zur Verfügung. Damit können Sie beispielsweise Feldinformationen einfügen, leere Felder und Zeilen unterdrücken oder variablen Text einfließen lassen. Das Hinzufügen von Anhängen ist ebenfalls möglich. Diese Funktionen bieten Ihnen vielfältige Möglichkeiten zur Gestaltung perfekt personalisierter E-Mails.

Einladung zum Testen

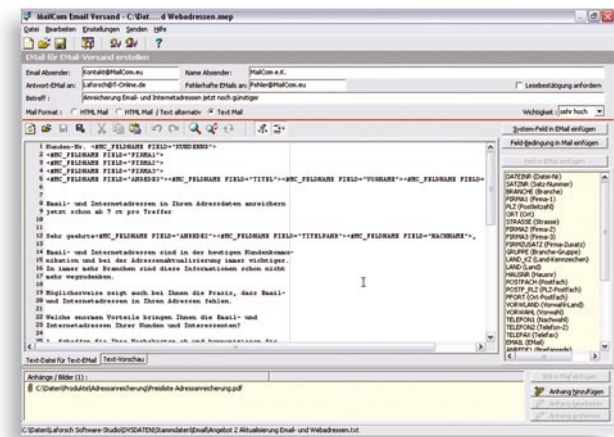
Auch nach 30 Jahren Programmiererfahrung rund um die Adressenpflege sind noch spannende Aufgaben zu lösen:

Ist es beispielsweise möglich, die Aktualität von Ansprechpartnern in Firmen maschinell zu überprüfen? Der „Mail-Check“ mit unserem E-Mail-Modul bietet eine unkonventionelle Lösung. Sofern die E-Mail-Adressen der Firmenmitarbeiter bekannt sind (und nicht nur allgemeine Firmen-Mail-Adressen vorliegen), kann online über eine SMTP-Verbindung zum Mail-Server des Empfängers geprüft werden, ob eine E-Mail angenommen würde. Über einen Statuscode kann man danach erkennen, welche E-Mail-Adressen nicht mehr existieren und mit einer gewissen Wahrscheinlichkeit darauf schließen, welche Adressaten das Unternehmen verlassen haben. – Sofern Sie dieses Verfahren ausprobieren, sind wir an Ihren Erfahrungen damit sehr interessiert und freuen uns auf Ihre Rückmeldung.

Funktionsübersicht

Mit dem E-Mail-Modul können Sie

- ✓ offline prüfen, ob Ihre E-Mail-Adressen syntaktisch korrekt aufgebaut sind. Fehlerhafte E-Mail-Adressen können Sie sich entweder sofort zur manuellen Korrektur vorlegen oder in einem Protokollfeld für die spätere Bearbeitung markieren lassen;
- ✓ online prüfen, ob Ihre E-Mail-Adressen noch aktuell sind. Das Programm stellt über eine SMTP-Verbindung zum Mail-Server des Empfängers fest, ob eine E-Mail dort angenommen werden würde, soweit der angesprochene Mail-Server diese Funktion nicht unterbindet. Ungültige E-Mail-Adressen können Sie sich entweder sofort vorlegen lassen, um sie direkt zu aktualisieren, oder in einem Protokollfeld für eine spätere Bearbeitung markieren lassen;
- ✓ über Bedingungen frei definieren, welche Ihrer E-Mail-Adressen überprüft oder welche E-Mails versandt werden sollen;
- ✓ als fehlerhaft erkannte E-Mail-Adressen manuell korrigieren, ggf. über die bei der Bearbeitung eingeblendeten sonstigen Adressenangaben direkt Kontakt zum Adressaten herstellen;
- ✓ nach einem maschinellen Durchlauf ohne manuelle Kontrolle die gültigen und ungültigen E-Mail-Adressen über das Protokollfeld selektieren;
- ✓ Domain-Adressen („Web-Check“) offline auf ihre Syntax und online auf ihre Aktualität prüfen – dabei entspricht der Funktionsumfang dem E-Mail-Check;
- ✓ personalisierte Serien-E-Mails im Nur-Text- oder HTML-Format versenden, wahlweise den E-Mails auch Anlagen hinzufügen.



Vorteile

- ⊕ Die Kommunikation im World Wide Web wird immer wichtiger, seit Wirtschaft, Staat und Behörden viele Geschäftsabläufe über das Internet abwickeln. Aktuelle E-Mail- und Domain-Adressen erhöhen folglich den Wert Ihrer Adressenbestände. Mit MailCom E-Mail prüfen Sie Domain- und E-Mail-Adressen automatisch auf richtige Schreibweise und Erreichbarkeit.
- ⊕ Im Unterschied zu anderen Direktmarketingmaßnahmen können Sie Ihre Kunden und Interessenten per E-Mail jederzeit, kostengünstig und ohne großen zeitlichen Vorlauf erreichen.
- ⊕ Personalisierte E-Mails oder Newsletter, die auf ausdrücklichen Wunsch des Empfängers („Permission Marketing“) versandt werden, genießen eine große Akzeptanz und können hohe Responsequoten generieren.
- ⊕ Mit MailCom E-Mail sparen Sie Zeit und Kosten, da Sie mit nur einem Programm sowohl Ihre Adressen pflegen als auch direkt E-Mails versenden können.