



# Adress-Toolbox



## Adressen einheitlich strukturieren und normieren

Voraussetzung für modernes Adressenmanagement und eine effiziente Kundenansprache sind einheitlich strukturierte und normierte Adressen.

Adressendateien aus unterschiedlichen Quellen sind aber meistens nicht so strukturiert, dass sie den heutigen Anforderungen entsprechen und eine gezielte Selektion, fehlerfreie Datenverarbeitung und reibungslose Kommunikation ermöglichen. Mit der Adress-Toolbox verfügen Sie über ein Universalwerkzeug für die automatische Aufbereitung, Konvertierung, Formatierung und Strukturierung von Text-Datenfeldern in Ihren Adressendateien.

## Profi-Funktionen für die Adressenaufbereitung

Die Toolbox stellt Ihnen zahlreiche professionelle Funktionen zur Verfügung, mit denen Sie Datensätze und Datenfelder Ihrer Adressenbestände automatisch aufbereiten, sinnvoll strukturieren und normgerecht formatieren können. Danach lassen sich Ihre Adressenbestände problemlos in unterschiedlichen Anwendungen verarbeiten oder nach beliebigen Kriterien durchsuchen. Die selektierten Adressen können Sie beispielsweise exportieren und für Anwendungen wie Mailings oder Seriendrucke einsetzen.

## Selektive Abfragen und differenzierte Analysen

Mit der MailCom Adress-Toolbox zerlegen Sie komplexe Adresseninformationen aus schlecht strukturierten Datenbeständen in einzelne Adressenbestandteile, die Sie in getrennten Datenfeldern speichern.

Sie vereinheitlichen fremde und eigene Datenbankstrukturen und bereiten Ihre Adressdaten so auf, dass selektive Abfragen und differenzierte Analysen möglich sind. Formatierungen, die Sie bisher nur zeitintensiv per Hand oder mit Programmierkenntnissen erledigen konnten, führen Sie jetzt mit den Funktionen der Adress-Toolbox automatisiert und im Handumdrehen durch.

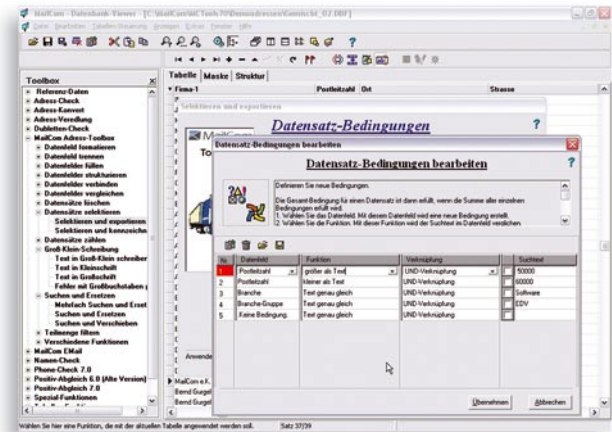




## Funktionsübersicht

Mit der Adress-Toolbox können Sie

- ✓ die Datenstruktur Ihrer Adressenbestände für eine schnelle und reibungslose Verarbeitung vereinheitlichen (normieren);
- ✓ Datenfelder umfassend formatieren, beispielsweise Verunreinigungen in Datenfeldern – Satzzeichen, Leerstellen, Sonderzeichen – beseitigen, phonetischen Code erzeugen, Felder mit beliebigem Text, Zahlen und Zeichen auffüllen;
- ✓ groß- oder kleingeschriebenen Text in die korrekte gemischte Schreibweise (Groß-/Kleinschreibung) umwandeln und für Ausnahmeschreibweisen wie GmbH oder Namenskonventionen wie LaForsch oder Dr. med. die bereits vorhandene Wörterliste beliebig erweitern;
- ✓ Text innerhalb eines Datenfeldes linksbündig, rechtsbündig oder zentriert ausrichten und Leerstellen mit einem selbst definierten Zeichen auffüllen;
- ✓ Feldinformationen – auch Teilmengen daraus – nach individuell definierten Bedingungen trennen oder zusammenführen (typischerweise Vorname-Nachname, PLZ-Ort, Straße-Hausnummer, Vorwahl-Telefonnummer);
- ✓ Feldinformationen austauschen, beispielsweise „Herr“ gegen „Herrn“ oder abstrakte Anredezeichen wie „3“ gegen konkreten Text wie „Herrn“;
- ✓ mit Hilfe von Abfragemasken beliebige Selektionen durchführen und die selektierten Datensätze markieren, zählen, exportieren oder löschen;
- ✓ die Funktion Suchen und Ersetzen (Suchen und Verschieben) in beliebig vielen Datenspalten durchführen und dabei die Feldposition, ab der gesucht und ersetzt werden soll, selbst bestimmen.



## Vorteile

- ⊕ Die Adress-Toolbox bietet Ihnen eine Fülle spezieller Funktionen für die Adressennormierung, die Sie in anderen Programmen vergeblich suchen.
- ⊕ In wenigen Schritten zerlegen Sie komplexe und schlecht strukturierte Adressinformationen in selektionsfähige Adressbestandteile und bereiten diese für den Einsatz in Kommunikation und Marketing auf.
- ⊕ Fremde Adressenbestände können Sie umfassend konvertieren und exakt an die Struktur Ihrer Adress-Datenbank anpassen.
- ⊕ Die Toolbox kann jederzeit mit neuen Funktionen, die speziell auf Ihre Bedürfnisse zugeschnitten sind, ergänzt werden. Sie brauchen keine Spezialprogramme mehr, sondern rufen individuell programmierte Funktionen über die einheitliche Benutzeroberfläche des MailCom Datenbank-Viewers auf.