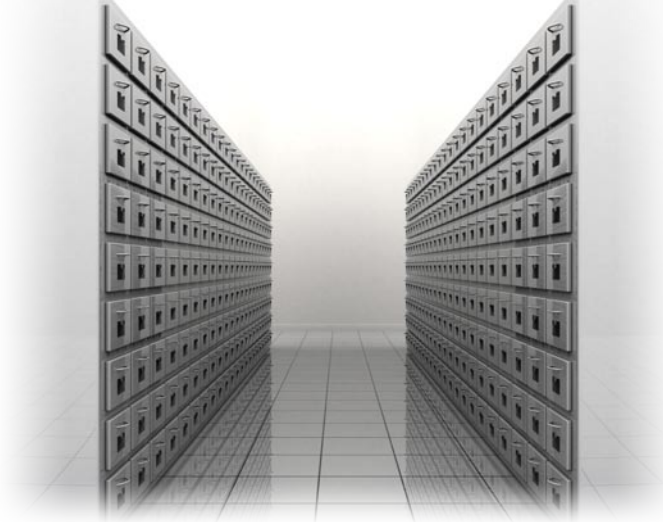




Dubletten-Check



Mehrere Adressen, aber nur ein Empfänger

Wenn der Briefkasten wieder einmal überquillt, liegt es nicht selten an doppelt verschickten Sendungen wie Katalogen, Werbebriefen oder Einladungen.

Ursache für solche „Doppelgänger“ sind zweifache oder sogar noch häufigere Einträge desselben Adressaten – meist mit variierender Schreibweise – in einem Adressenverzeichnis. Adressenbestände mit einem hohen Anteil doppelter Einträge sind meist schlecht strukturiert, arbeiten mit Daten, die aus vielen verschiedenen Quellen stammen und zu unterschiedlichen Zeiten ohne ausreichende Prüfung erfasst wurden.

Gefährliche Doppelgänger

Diese Dubletten sind Gift in Ihren Adressendateien. Sie kosten doppeltes Geld, verfälschen Auswertungen und Statistiken und verärgern die Empfänger von Brief- und Werbepost. Solche Dubletten können zu folgenschweren Fehleinschätzungen in der Auftragsbearbeitung, Finanzbuchhaltung oder bei Kundenreports führen.

Identifizieren und ausschalten

Der MailCom Dubletten-Check eliminiert schnell und wirtschaftlich doppelt vorhandene Adressen in Ihren Adressenbeständen. Durch eine ausgefeilte Logik und das phonetische Suchverfahren werden Dubletten auch bei extremen Abweichungen in der Schreibweise der Adressenbestandteile und in jeder von den MailCom Adressentools unterstützten Datenbank gefunden. Identifizierte Dubletten können Sie nach einer Sichtkontrolle manuell löschen oder vom Programm automatisch entfernen lassen.



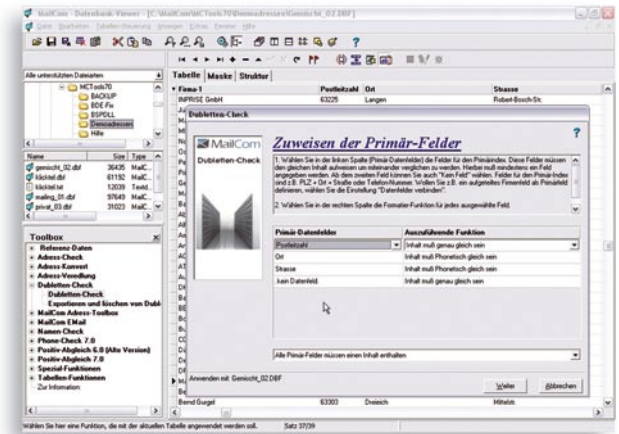
Dubletten-Check



Funktionsübersicht

Mit dem Dubletten-Check können Sie

- ✓ Ihre Adressenbestände schnell und komfortabel nach doppelten Einträgen durchsuchen;
- ✓ Datenfelder definieren, die gleiche Inhalte aufweisen müssen (Primärfelder), um in eine Dublettengruppe einbezogen zu werden, beispielsweise die Felder Postleitzahl, Ort und Straße;
- ✓ für Primärfelder einstellen, ob die Inhalte identisch, prozentual ähnlich oder inhaltsgleich sein müssen;
- ✓ innerhalb der Dublettengruppe Felder definieren, die auf Ähnlichkeiten überprüft werden sollen (Sekundärfelder), meist sind dies die Namensfelder;
- ✓ optional weitere Vergleichskriterien für die Dublettenerkennung festlegen, z. B. wie weitgehend zwei Adressen prozentual oder phonetisch übereinstimmen müssen, um als Dubletten identifiziert zu werden;
- ✓ die als Dubletten identifizierten Dateien für die Nachbearbeitung oder zur Protokollierung mit einem Dublettenkennzeichen oder einer Dublettenindexnummer kennzeichnen;
- ✓ Dubletten anhand ihrer Markierung zu einem späteren Zeitpunkt beliebig selektieren, exportieren und getrennt von den bereinigten Adressendateien weiterverarbeiten;
- ✓ die ermittelten doppelten Adressen sofort und vollständig, nach festgelegten Prioritäten oder nach einer Sichtkontrolle vom Programm löschen lassen.



Vorteile

- ⊕ Mit dem Dubletten-Check können Sie Ihre Adressenbestände schnell und komfortabel nach doppelten Einträgen durchsuchen.
- ⊕ Sie identifizieren und eliminieren schädliche und teure Dubletten in einem Arbeitsgang – auf Wunsch vollautomatisch.
- ⊕ Sie sparen Portokosten – und verschicken aufwändige Mailings und teure Kataloge garantiert nur noch einmal an jeden Empfänger.
- ⊕ Sie stellen sicher, dass Auswertungen und Statistiken nicht mehr durch doppelte Zählungen verfälscht werden.
- ⊕ Die Empfänger Ihrer Mailings – Ihre Kunden und Interessenten – werden nie mehr durch Mehrfachsendungen verärgert.

