

Adress-Veredelung



Was eine gute Adresse ausmacht

Viele Adressenbestände enthalten neben dem Namen nur Basisinformationen wie die postalische Adresse und eine Telefonnummer.

Solche Daten erlauben keine Schlussfolgerungen über Wohngegend, Kaufkraft oder Konsuminteressen und sind für differenzierte Werbe- und Marketingaktionen unbrauchbar. Selbst umfangreiche Adressenverzeichnisse, wie die im Handel angebotenen Telefonbuch-CD-ROMs mit ca. 32 Millionen Einträgen, sind deshalb erst nach entsprechender Aufbereitung und Anreicherung mit weiteren Informationen einsetzbar.

Für fertig aufbereitete Adressendateien, die neben vollständiger Anschrift und Kommunikationsdaten auch persönliche Details wie Geburtsdatum, Beruf oder Hobby enthalten, werden jedoch heute Mietpreise von rund 150 Euro je 1.000 Adressen verlangt – wohlgemerkt für den einmaligen Einsatz. Die MailCom Adress-Veredelung bietet Ihnen eine kostengünstige Alternative. Mit diesem Werkzeug ergänzen Sie Ihre eigenen oder gekaufte Adressendateien um wertvolle Vertriebs- und Marketinginformationen, die Sie sofort bei der Selektion von Zielgruppenadressen einsetzen können.

So gelingt die Mikroselektion von Zielgruppen

Die MailCom Adress-Veredelung arbeitet mit den drei zentralen Funktionen Altersanalyse, Länderherkunftsanalyse und Anschriftenanalyse. Mit ihnen reichern Sie Ihre vorhandenen Adressendateien um Anschriftenbestandteile wie z. B. Ortsteil, Ortszusatz, Gemeindegemeinschaft, Postleitbereich oder GEO-Daten an und gewinnen zuverlässige Erkenntnisse über Alter, Nationalität oder Herkunft der Adressaten.

Einige dieser Kategorien liefern schon auf den ersten Blick nützliche Hinweise, aber erst durch die Abfrage und Korrelation mehrerer solcher Variablen gelingen Mikroselektionen auch für Nischenmärkte und schwierige oder anspruchsvolle Zielgruppen.

Sie erhalten nicht nur ein realistisches Bild über die Größe und räumliche Verteilung Ihrer Zielgruppe, sondern können diese auch unter weitgehender Vermeidung von Streuverlusten über geeignete Kanäle ansprechen.

Adressdateien schnell und kostengünstig aufwerten

Um Ihre Adressen mit Hilfe der MailCom Adress-Veredelung um weitere Merkmale anzureichern, wählen Sie in Ihrer Datenbank die für die Analyse benötigten Felder aus, beispielsweise das Vornamensfeld für die Alters- und Herkunftsanalyse oder die Felder Postleitzahl, Ort und Straße für die Anschriftenveredelung.

Das Programm schreibt dann die gewünschten zusätzlichen Daten (Merkmale) für jede Ihrer Adressen in auswählbare, separate Felder. Für die gesamte Adress-Veredelung werden die von MailCom gelieferten umfangreichen Referenzdaten benutzt. Wir ergänzen den Leistungsumfang des Moduls ständig um weitere Merkmale. Fragen Sie uns deshalb bitte, wenn Sie besondere Wünsche haben, beispielsweise Spezialdateien anderer Anbieter für die Adress-Veredelung einsetzen möchten.

Adress-Veredlung

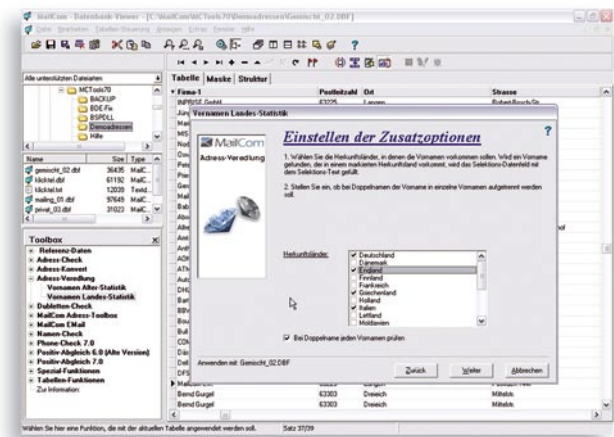


Funktionsübersicht

Mit dem Modul Adress-Veredlung können Sie

- ✓ Ihre Adressenbestände anhand einer Vornamen-Altersstatistik nach Altersgruppen selektieren; Grundlage hierfür ist eine Analyse der Korrelation von Vornamen und Geburtsjahrgängen anhand amtlicher Statistiken;
- ✓ Ihre Adressenbestände anhand einer Vornamen-Länderstatistik nach möglichen Herkunftsländern selektieren; Grundlage hierfür ist eine Analyse der Korrelation von Vornamen und Herkunftsländern anhand statistisch signifikanter Häufungen;
- ✓ Ihre Adressenbestände durch zusätzliche Informationen für die exakte Selektion von Zielgruppenadressen vorbereiten;
- ✓ Anschriften um die Merkmale Ortsteil, Ortszusatz, Gemeindeschlüssel, Postleitbereich, GEO-Daten, Bevölkerungszahl, Flächenangabe und KFZ-Kennzeichen u.v.m. ergänzen;
- ✓ in Kürze auch Informationen wie Einkommensverhältnisse, Haushaltsgrößen, Bebauungen, Familienstrukturen oder Ausländerstatistiken nutzen – fragen Sie uns einfach, welche Funktionen bereits erhältlich sind.

Vorname	Geboren von	Geboren bei	Vorname Deutsch	Vorname phonetisch
Adrian	1963	1967	Adrian	adri
Adia	1922	1934	Adia	adja
Adalbert	1919	1932	Adalbert	adalbert
Adrian	1925	1939	Adrian	adri
Adi	1908	1928	Adi	adi
Adalbert	1936	1936	Adalbert	adalbert
Adina	1920	1931	Adina	adina
Adelgunde	1925	1938	Adelgunde	adelgunde
Adelheid	1935	1939	Adelheid	adelheid
Adina	1923	1931	Adina	adina
Adi	1919	1931	Adi	adi
Adina	1923	1934	Adina	adina
Adi	1921	1934	Adi	adi
Adriana	1908	1925	Adriana	adriana
Adrian	1962	1976	Adrian	adrian
Adriana	1927	1949	Adriana	adriana
Adriana	1950	1961	Adriana	adriana
Aenne	1913	1930	Aenne	aene
Agathe	1908	1937	Agathe	agathe
Agathe	1921	1934	Agathe	agathe
Ag	1928	1939	Ag	ag
Agnes	1917	1931	Agnes	agnes
Agnes	1922	1933	Agnes	agnes
Agnes	1929	1942	Agnes	agnes
Albert	1900	1931	Albert	albert
Alberta	1900	1931	Alberta	alberta
Albertine	1908	1931	Albertine	albertine
Alberto	1925	1940	Alberto	alberto
Albin	1919	1931	Albin	albin
Albina	1925	1939	Albina	albina
Albrecht	1919	1931	Albrecht	albrecht



Vorteile

- ⊕ Durch den Einsatz der MailCom Adress-Veredlung ergänzen Sie Ihre Adressen um zusätzliche Informationen und Auswahlkriterien und schaffen die Grundlage für effizientes Database-Marketing.
- ⊕ Sie sparen Mailingkosten und erhöhen die Antwortquote, weil Sie Ihre Zielgruppen nach einer MailCom Adress-Veredlung sehr viel genauer als vorher selektieren können.
- ⊕ Je nach beabsichtigter Verwendung können Sie Adressen nach Wohngebiet, Alter und Nationalität oder Herkunft der Adressaten selektieren.
- ⊕ Sie erhöhen Ihre Erfolgschancen, indem Sie beispielsweise ausländische Zielgruppen in ihrer Muttersprache ansprechen.
- ⊕ Sie können Direktmarketingaktionen durch Einbeziehung des Gemeindeschlüssels räumlich exakt begrenzen und Orte durch Berücksichtigung der Bevölkerungszahl nach Größe auswählen.
- ⊕ Wenn Sie Ihre Sendungen unter Berücksichtigung des Merkmals Postleitbereich zusammenstellen, profitieren Sie bereits bei kleineren Briefmengen vom ermäßigten Infoposttarif.
- ⊕ Sie helfen Ihrem Außendienst beim Auffinden von Adressen durch Ergänzung der Ortsteilbezeichnung in der Anschrift.

