



Datenanalyse



Aufbau und Integrität unbekannter Adressdaten prüfen

Die Arbeit mit fremden oder unbekanntem Datenbanken birgt zahlreiche Fallstricke. Ohne genaue Kenntnis von Datenbankschema, Spaltennamen und Datenbeschaffenheit wird die Selektion und Weiterverarbeitung insbesondere von Adressdaten aufgrund ihrer Komplexität zum Glücksspiel. Mit der MailCom-Datenanalyse verschaffen Sie sich Klarheit über Aufbau und Integrität von Adressdatenbanken, erkennen logische Widersprüche und können Inkonsistenzen beheben, bevor Sie die Daten weiterverarbeiten.

Datenspalten automatisch analysieren

Durch die MailCom-Datenanalyse erfahren Sie beispielsweise, welche Branchenbezeichnung verwendet wurde (Bäcker oder Konditor?) und in welcher Form die Anrede gespeichert wurde (Herr oder Herrn?). Oder Sie finden heraus, welche Postleitzahlbereiche, Orte oder Vornamen wie oft in der Datenbank vorkommen. Diese automatische Analyse können Sie für jede Datenspalte durchführen. Natürlich kann man Datenbanken auch manuell analysieren. Was bei einigen hundert Daten-

sätzen vielleicht noch zu vertreten ist, stößt jedoch bei Adressdatenbanken mit tausenden oder Millionen von Einträgen schnell an seine natürliche Grenze. Deshalb ist das MailCom-Softwaremodul Datenanalyse für Unternehmen, die eigene oder fremde Datenbanken mit wertvollen Adressdaten dokumentieren, analysieren, konsolidieren oder migrieren möchten, unverzichtbar.

Textinhalte strukturiert darstellen und bearbeiten

Mit der MailCom-Datenanalyse können Sie die Zeichenfelder einer beliebigen Anzahl von Datensätzen auf die vorkommenden Inhalte analysieren, die Anzahl der unterschiedlichen Einträge zählen und die Ergebnisse anschließend weiterverwerten. Dabei werden zunächst alle gefundenen Textinhalte der ausgewählten Datenfelder und Datenspalten automatisch in einer Tabelle aufgelistet und die Anzahl der Einträge gezählt. Anschließend können manuell ausgewählte Texte geändert oder die zugehörigen Datensätze selektiert und exportiert werden.

Für alle gängigen Datenbanken einsetzbar

Die MailCom-Datenanalyse wird wie alle MailCom-Anwendungsprogramme über den mitgelieferten MailCom-Datenbank-Viewer gestartet. Mit diesem Basismodul können Sie gängige Datenbanken wie zum Beispiel dBASE, Paradox, Foxpro, Access, SQL, Oracle sowie Datenbanken mit ODBC-Schnittstelle direkt öffnen und bearbeiten. Auch Text- und Excel-Dateien können ohne Probleme bearbeitet werden.



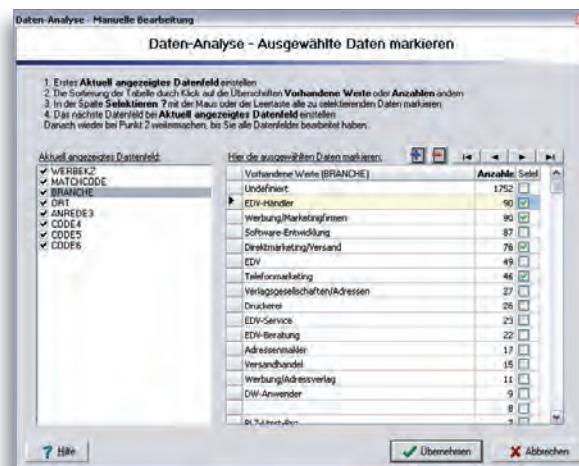
Datenanalyse



Funktionsübersicht

Das MailCom-Modul Datenanalyse bietet die folgenden vier Analysemöglichkeiten:

- ✓ **Datenbank analysieren und Protokoll ausgeben:**
Sie erhalten eine Liste aller in der Datenbank vorkommenden Einträge (Werte) und ihrer Häufigkeit als PDF-Dokument und als Textdatei, die Sie mit jedem beliebigen Programm bearbeiten können.
- ✓ **Datenbank analysieren und ausgewählte Daten markieren:**
Die Einträge ausgewählter Datenfelder und ihre Häufigkeit werden Ihnen in Form einer Tabelle angezeigt. Darin können Sie manuell Einträge auswählen, deren Datensätze selektiert und in einer separaten Tabellenspalte markiert werden sollen.
- ✓ **Datenbank analysieren und ausgewählte Daten exportieren:**
Bei dieser Variante können Sie in der Tabelle mit den Analyseergebnissen manuell Einträge auswählen, deren Datensätze in eine neue Datenbank exportiert werden sollen. Exportierte Datensätze können in der Quelldatei automatisch gelöscht werden.
- ✓ **Datenbank analysieren und ausgewählte Daten ändern:**
Sofern die Tabelle mit den Analyseergebnissen Einträge enthält, die geändert werden sollen, können Sie die neuen Werte in einer separaten Spalte eintragen. Nach Starten des Laufs werden die ausgewählten Einträge in der Datenbank mit den neuen Werten gefüllt.
- ✓ **Über Dialogseiten können Sie bequem weitere Optionen wählen:**
 - Freie Auswahl der zu analysierenden Datenfelder
 - Freie Auswahl oder Neuanlage eines Datenfelds für ein Selektionskennzeichen
 - Exportierte Datensätze in der Quelldatei automatisch löschen, um Dubletten in den Datenbanken zu vermeiden
 - Protokollfeld anlegen, um den Status verarbeiteter Datensätze zu dokumentieren



Vorteile

- ⊕ **Sicher:** Sie verschaffen sich schnell einen Überblick über den Inhalt unbekannter oder fremder Datenbanken und beurteilen die Qualität fremder Adressdaten vor der Weiterverarbeitung.
- ⊕ **Universell:** Über den mitgelieferten MailCom Datenbank-Viewer greifen Sie problemlos auf alle gängigen Datenbanken zu.
- ⊕ **Preiswert:** Sie sparen Investitionen für proprietäre Software und analysieren und pflegen Ihre Adressdaten mit den preisgünstigen MailCom-Softwaremodulen.
- ⊕ **Schnell:** Sie dokumentieren und analysieren eigene und fremde Datenbankschemata „auf Knopfdruck“ und sparen Zeit bei der Konsolidierung von Adressdaten aus unterschiedlichen Quellen.
- ⊕ **Systematisch:** Ohne großen Aufwand analysieren Sie beliebige Inhalte von Zeichenfeldern und bereiten sie für die Weiterverarbeitung vor.
- ⊕ **Flexibel:** Sie wählen unter vier unterschiedlichen Analysemethoden und ergänzenden Optionen.
- ⊕ **Einfach:** Sie bedienen die Datenanalyse und alle anderen MailCom-Tools über eine einheitliche Oberfläche; die MailCom-Datenanalyse ist perfekt in den MailCom Adress-Designer integriert.

MailCom Datenbank-Viewer inklusive

Gratis für Sie – unser Datenbank-Viewer und die MailCom-Referenzdaten (siehe Datenblätter).

